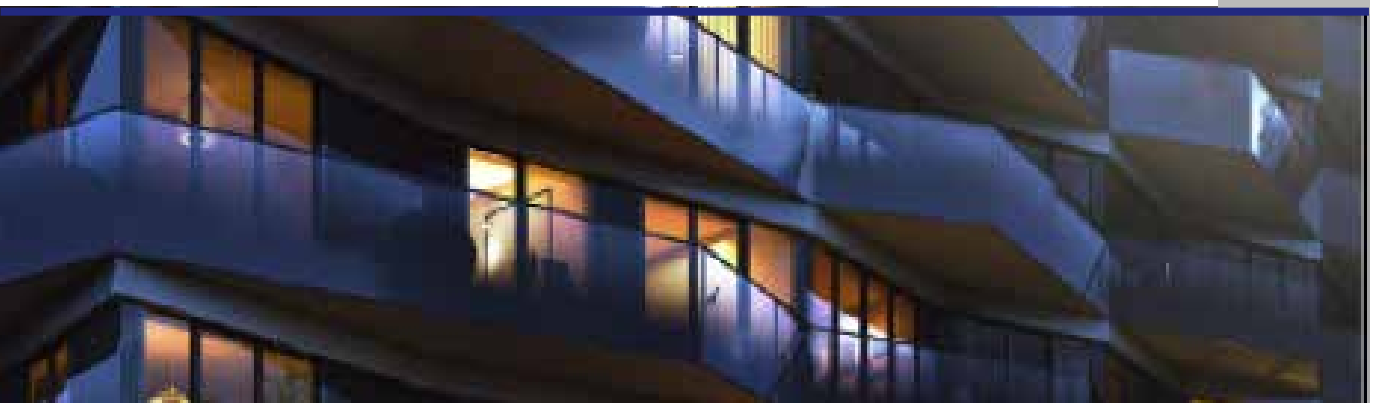


Kunst Campus



Galerief Flächen
Am Hamburger Bahnhof

- LAGE
- GEWERBEFLÄCHE 1
- GEWERBEFLÄCHE 2
- KONTAKT

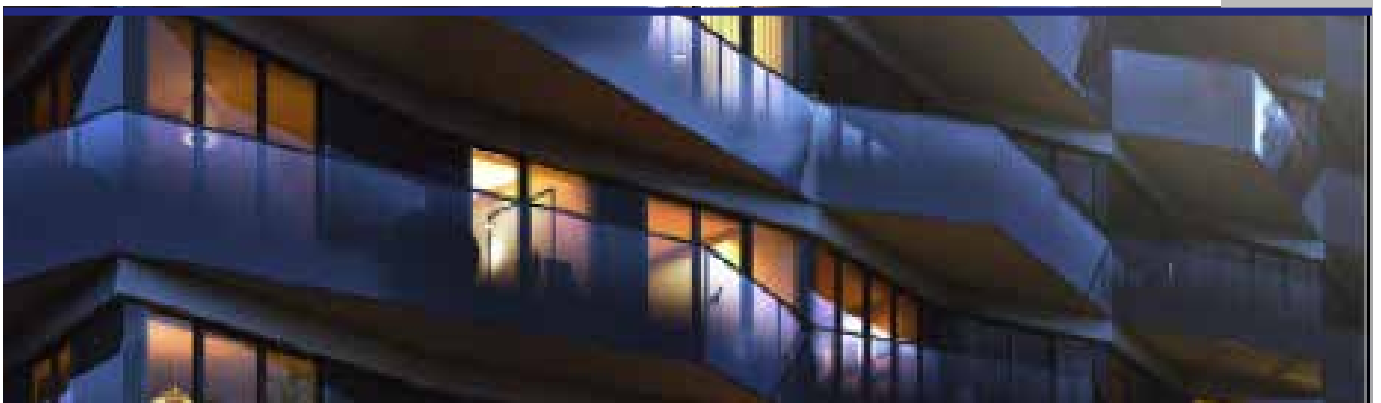


LAGE

Invalidenstraße 50-51 in 10557 Berlin



KunstCampus



GEWERBEFLÄCHE 1



ECKDATEN:

Gewerbefläche: Mietbereich im Erdgeschoss

Mietfläche: 360,74 m² (teilbar ab 148,02 m²)

Nettokaltmiete: 29,50 €/m² *

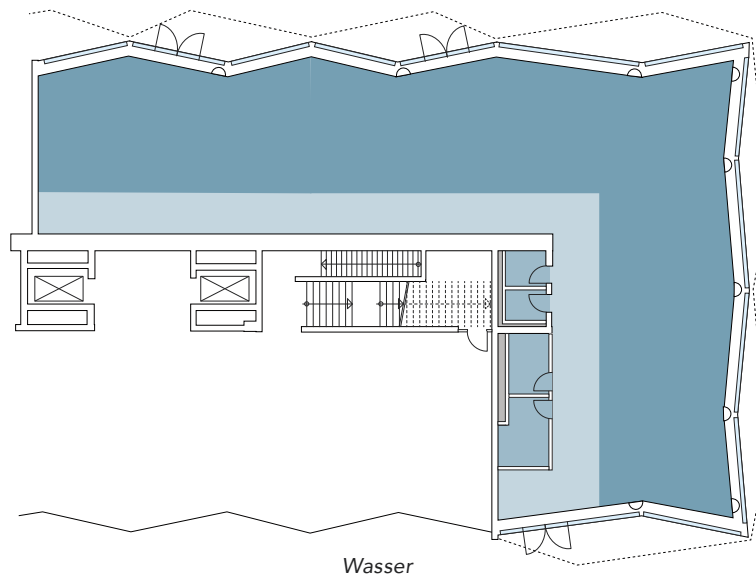
Heiz-/NBK-Vorauszahlung: 4,50 €/m² *

Vertragslaufzeit: 7 Jahre

Ausstattung: nach Mietraumplan

Provisionspflichtig für den Mieter!

GRUNDRISS:



* Alle Preise zzgl. Mehrwertsteuer (derzeit 19%).



KunstCampus

GEWERBEFLÄCHE 2



ECKDATEN:

Gewerbefläche: Mietbereich im Erdgeschoss

Mietfläche: 149,76 m²

Nettokaltmiete: 26,00 €/m² *

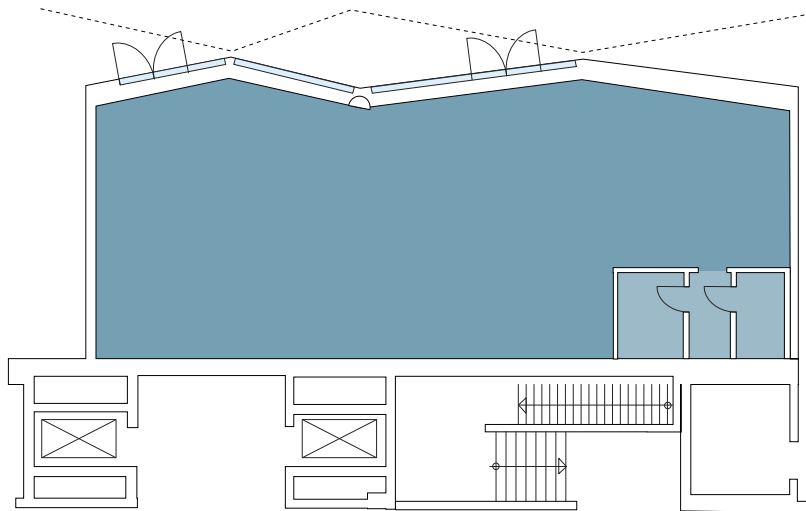
Heiz-/NBK-Vorauszahlung: 4,50 €/m² *

Vertragslaufzeit: 7 Jahre

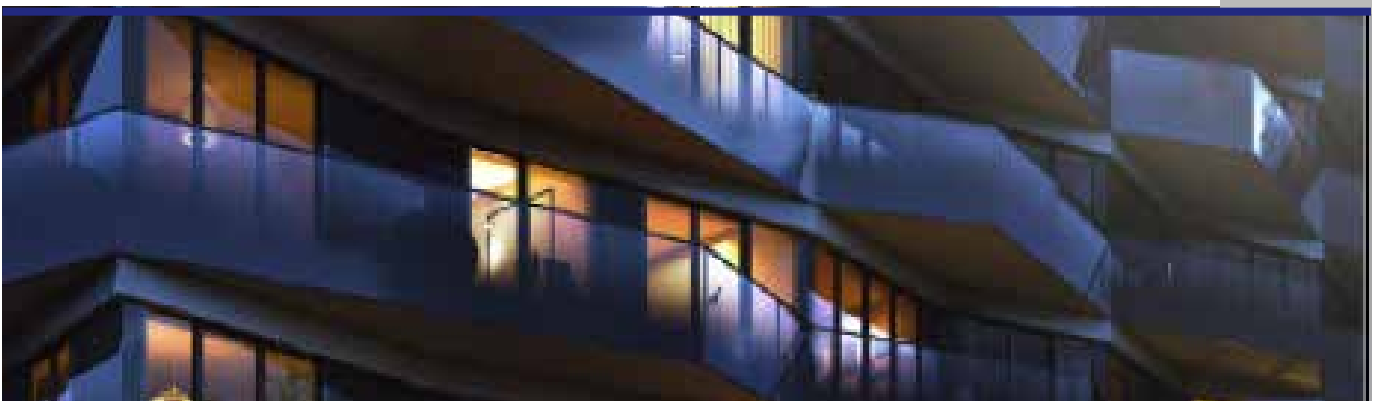
Ausstattung: nach Mietraumplan

Provisionspflichtig für den Mieter!

GRUNDRISS:



* Alle Preise zzgl. Mehrwertsteuer (derzeit 19%).





Johs. Reese Immobilien Consulting GmbH
Potsdamer Platz 9
10117 Berlin

Ansprechpartner:



Herr Jan Schneider
Email: jan.schneider@reeseconsult.de
Mobil: 0162/23231 17
Telefon: 030/202953 18
Home: www.reeseconsult.de

