

Bürofläche

Jerusalemmer Straße 14 in 10117 Berlin Mitte



Ansicht Hausvogteiplatz



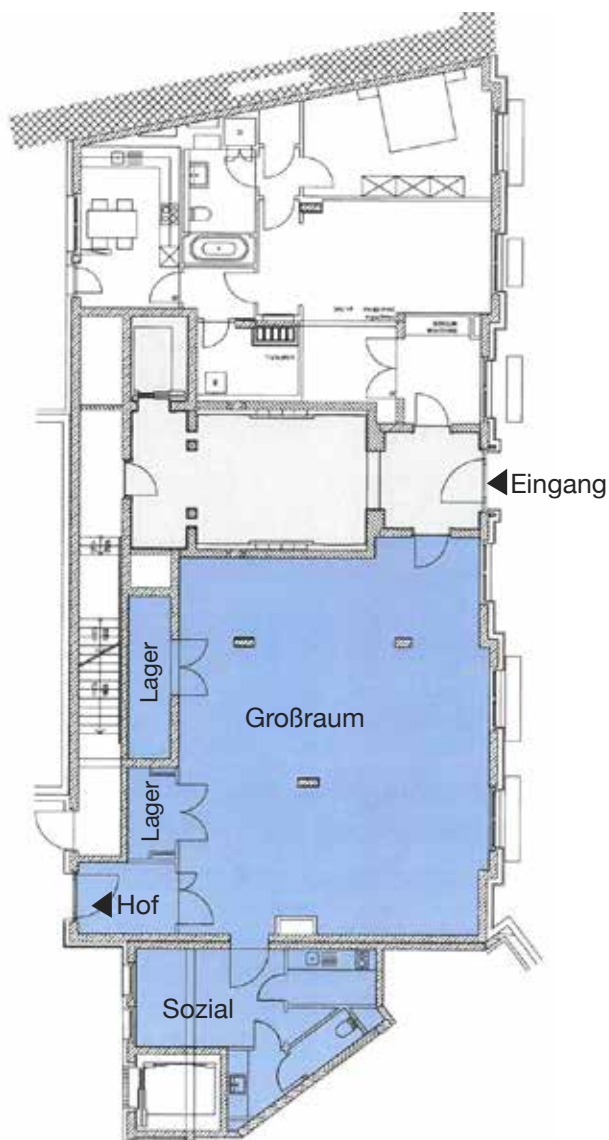
Ansicht Bürofläche



Antritt Bürofläche

- Baujahr 2004
- Mietfläche ErdG, ca. 139,00 m²
- Übergabe (Mietbeginn), ab Januar 2020
- Nettokaltmiete ErdG, ab 32,00 €/m²
- NK-Vorauszahlung 5,00 €/m²
- Klimatisierung mech. Lüftung/Kühlung
- Heizung (Fernwärme) Plattenheizkörper
- Ausbau/Ausstattung Teppichbelag, Cat7-IT
- Deckenhöhe, mind. 3,50 m
- Vermittlungsprovision durch den Mieter

Mietkonditionen zzgl. Mehrwertsteuer (derzeit 19%)



Bürofläche